

INFORMACIÓN PRINCIPAL DEL INMUEBLE



REFERENCIA: NU-135
ALEDA PH 3 RECÁMARAS
- PLAYA DEL CARMEN
Fecha de listado: 2026-06-05

\$4,500,000 MXN

CARACTERÍSTICAS

DIRECCIÓN

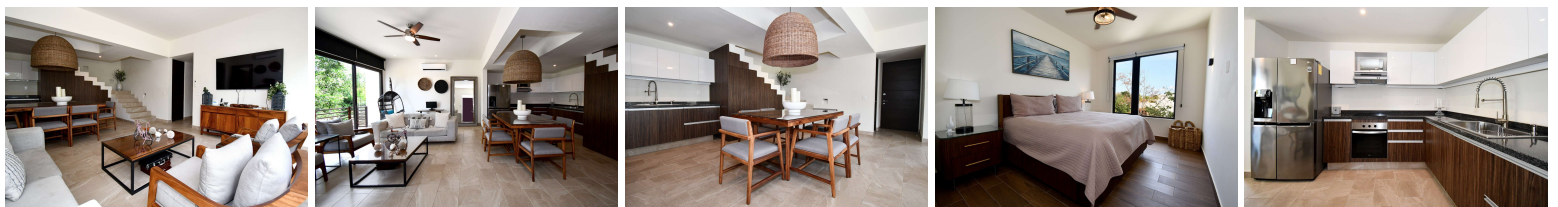
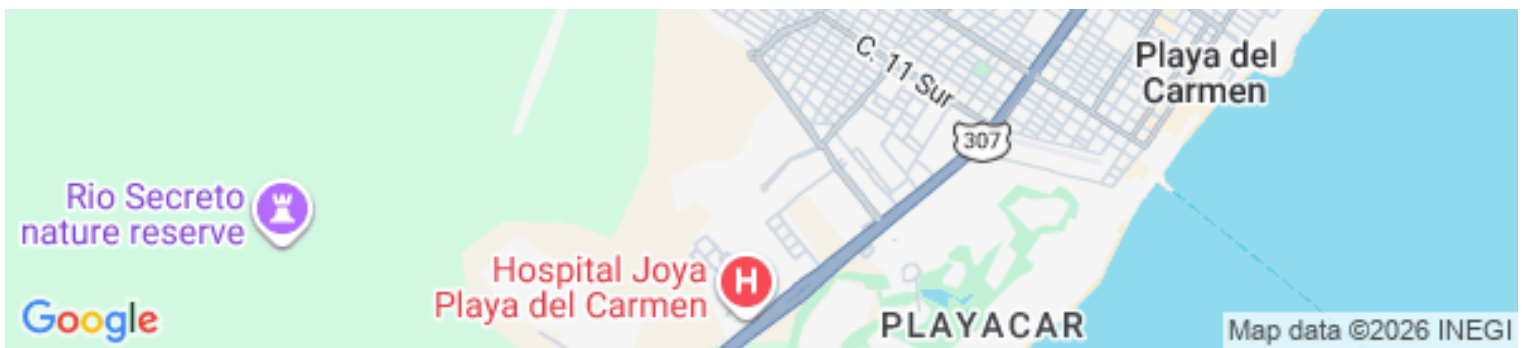
PLAYA DEL CARMEN,
QUINTANA ROO, MÉXICO

OPERACIÓN: VENTA
TIPO: DEPARTAMENTO
SUPERFICIE: 209 m²
RECÁMARAS: 3
BAÑOS: 2.5

DESCRIPCIÓN

Descripción Ubicado en el sur de Playa del Carmen, Aleda se encuentra en una de las zonas más codiciadas de la ciudad, ofreciendo una excelente conectividad y acceso a todos los servicios que puedas necesitar. A solo diez minutos en coche de la playa, puedes disfrutar del sol y de las hermosas aguas del Caribe en cuestión de minutos. Los alrededores están llenos de centros comerciales donde encontrarás desde tiendas de moda hasta restaurantes con exquisitas propuestas gastronómicas, perfectos para disfrutar en familia o con amigos. Además, la cercanía a escuelas y hospitales de prestigio brinda tranquilidad a los residentes, asegurando acceso a educación y atención médica de calidad tanto para...

UBICACIÓN



ASESOR INMOBILIARIO

Gabriel Yañez

+52984 1418787 gabo@realtling.mx

www.realtling.mx